



ReWoBioRef

Miha Humar

Univerza v Ljubljani, Biotehniška fakulteta

Ljubljana, 2. april 2014

ReWoBioRef

- Mobilisation and utilisation of recycled wood for lignocellulosic bio-refinery processes
- Fraunhofer-Gesellschaft zur angewandten Forschung e.V.
- Dr. Guido Hora
- Vrednost projekta: 1.581.137 €
- Javno financiranje: 1.294.237 €
- Začetek ?
- Trajanje 3 leta

Projektni partnerji - R

- Fraunhofer- WKI – D
- Fraunhofer- ICT – D
- VTT – F
- Brunel University – UK
- University of Ljubljana

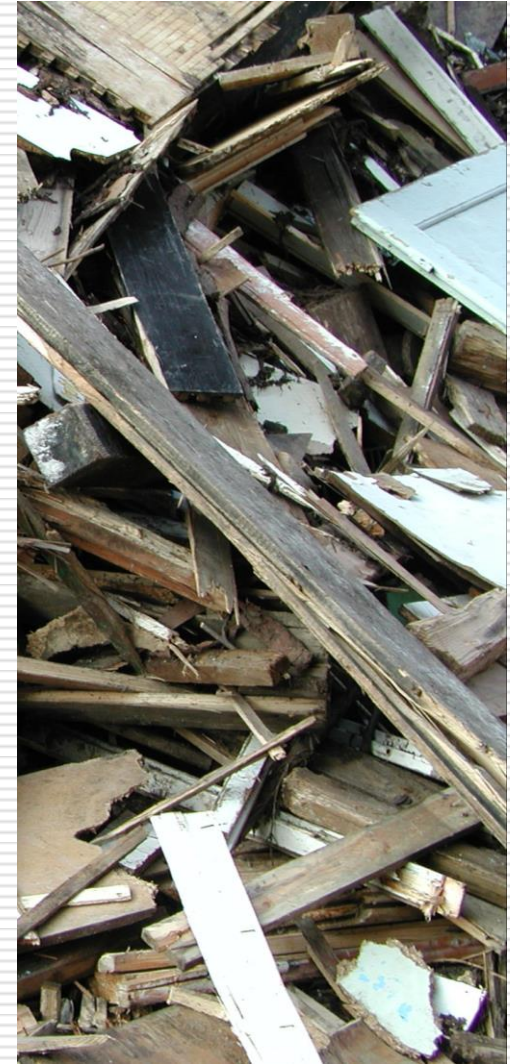
Industrijski partnerji

- Reiling MS-Recycling GmbH – D
- Bundesverband Sekundärrohstoffe bvse e.V. – D
- Wood Industry Cluster – SLO
- LarkfleetHomes Ltd. – UK
- St 1 Oy – Fi
- Roal Oy - Fi

Odslužen les?

Odslužen les

- Les po koncu življenjske dobe
 - Recovered wood
 - **Post consumed wood**
 - Altholz
- Odslužen les \neq lesni ostanki



Odslužen les

- Les na koncu (po koncu) življenjske dobe
 - ❖ Odslužen konstrukcijski les
 - ❖ Staro pohištvo
 - ❖ Ostanke pakirnega materiala
 - ❖ ...

- To niso
 - ❖ Industrijski ostanki
 - ❖ Gozdni ostanki



Odslužen les



Odslužen les



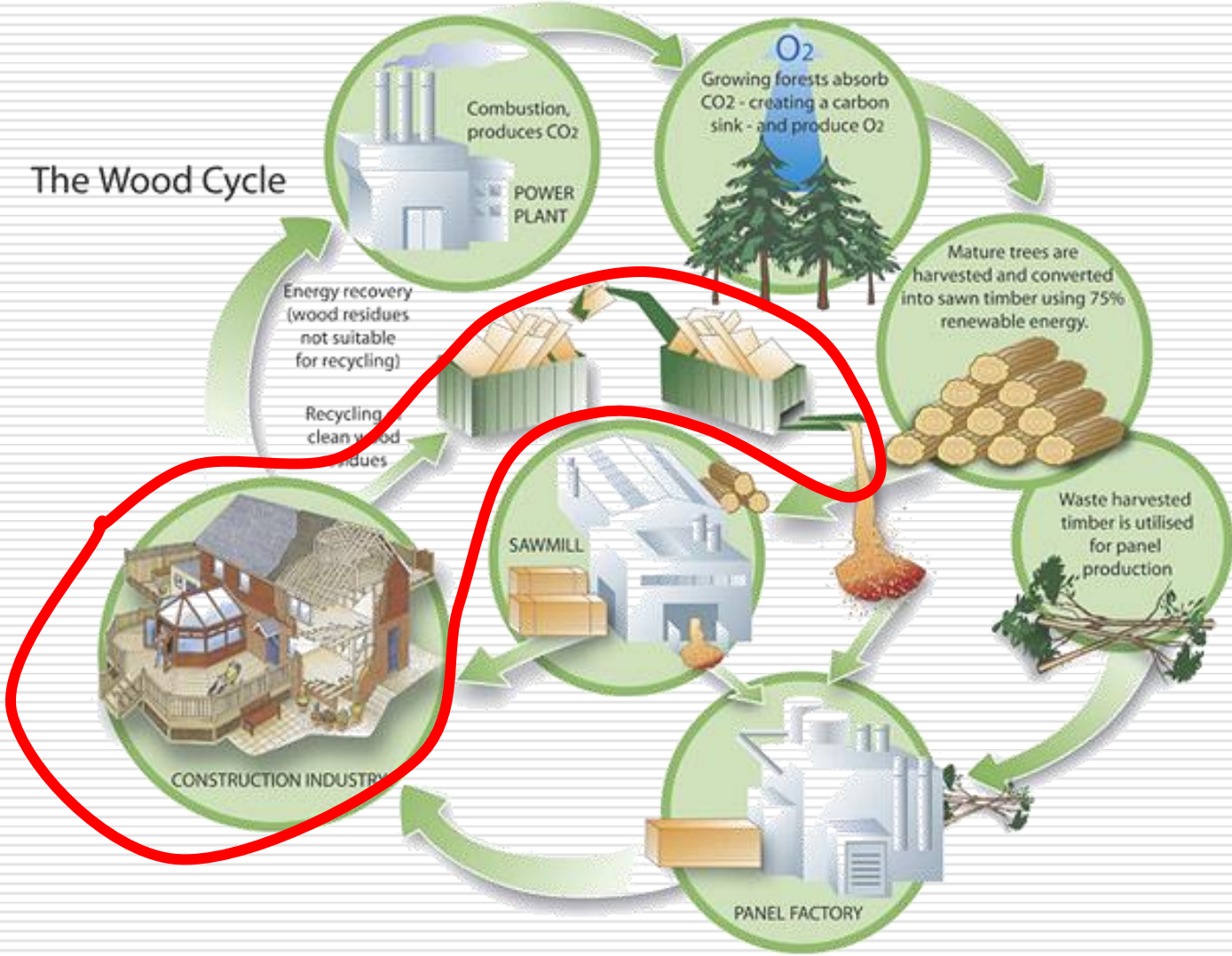
Odslužen les



Odslužen les

- Večina EU politik je že prepoznala odslužen les, kot pomembno surovino
- Ideja odsluženega lesa je polno vključena v trenutno uveljavljen sistem kaskadne rabe lesa.

Del kaskadne rabe lesa



Odslužen les

- Kakovost odsluženega lesa je raznolika
 - Dimenzije
 - Starost
 - Razkrojenost
 - **Onesnaženost**

Odslužen les



Uporaba v energetske namene



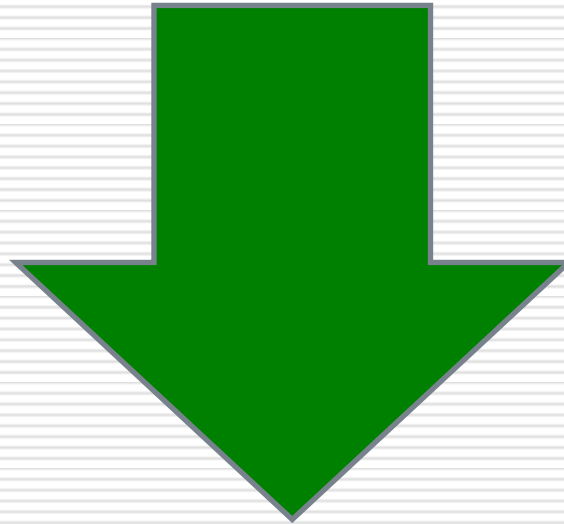
Plošče iz dezintegriranega lesa



Odlaganje na deponije



Namen projekta



Razviti tretjo pot